

Skogskonto och skogsskadekonto

April 2014

Skogskontot jämnar ut intäkterna från skogen

Skogsbruk kännetecknas av oregelbundna intäkter. Det är ofta ekonomiskt rätt att göra större avverkningar enskilda år. Virkespriserna är höga eller man vill avverka ett större område när maskinerna är på plats.

För att utjämna inkomsttopparna och undvika onödigt hög skatt har du som enskild skogsägare rätt att göra insättning på skogskonto. Det insatta beloppet är avdragsgillt i deklarationen och du skjuter en del av beskattningen framför dig. Sen gör du uttag under år med lägre inkomster eller då du har extra mycket avdragsgilla kostnader. Pengarna beskattas inte förrän de lyfts från skogskontot och du får en jämnare beskattning och ofta en betydande skattelindring.

Vem får öppna skogskonto?

Förutsättningen för att få öppna ett skogskonto är att du har inkomster från skogsbruk och att du är en fysisk person (gäller även dödsbo). Det är alltså inte möjligt för aktiebolag, handelsbolag, etc. att öppna skogskonto

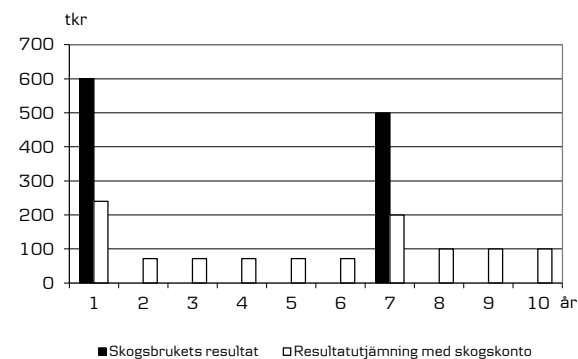
Insättning

För att få uppskov med skatten krävs att du sätter in minst 5 000 kr per beskattningsår. Oavsett om du äger en eller flera skogsfastigheter så räknas det som en förvärvskälla och du öppnar ett skogskonto per år. På samägd fastighet ska varje delägare ha var sitt skogskonto.

Insättningen på skogskontot kan ske som en eller flera delposter. De belopp som kan sättas in på skogskontot styrs av rådande skattelagstiftning och är i dagsläget följande:

- 60 % av likviden för såld avverkningsrätt (rot-post, leveransrotköp och avverkningsuppdrag)
- 60 % av utdelning från samfällighet, allmänning, gemensamhetsskog eller liknande på den del av utdelningen som belöper på intäkt av skogsbruk.
- 40 % av likviden från försäljning av skogsprodukter (leveransvirke).
- 40 % av saluvärdet av skogsprodukter (virke m m) som tagits ut under beskattningsåret för förädling i egen rörelse.

Exempel på resultatutjämnning med skogskonto



Observera att insättning på skogskonto inte får generera underskott i verksamheten. Därför bör du göra insättningen i samband med deklara-tionstillfället när du vet hur mycket som ska sät-tas in för en optimal skattesituation.

Insättningsbeskedet du lämnar med deklarati-onen. Sista insättningen ska ske senast deklara-tionsdagen. Har du anstånd med deklarationen har du också anstånd med insättning på kontot.

Uttag

Uttag från skogskontot kan göras tidigast fyra månader efter insättningen och det finns inga begränsningar i antalet uttag. Uttag får inte understiga 1000 kr och måste göras före årsskiftet för att deklarerar som intäkt i näringsverksamheten. Pengarna får stå kvar på skogskontot upp till och med 10 år räknat från deklarationsåret. Om du exempelvis sätter in pengarna i samband med deklarationen år 2011 (avseende beskattningsåret 2010, måste medlen tas ut senast 2021-01-01. Observera att pengarna kan stå kvar på kontot även då fastigheten överlåts genom försäljning eller gåva. Däremot kan man inte överlåta skogskonto vid försäljning av fastigheten. Dödsbo kan överta den avlidnes skogskonto och fr o m Taxeringen 2010 kan även skogskonto, under vissa förutsättningar generationsskiftas.

Flytt av skogskonto från annan bank

Det är möjligt att flytta skogskonton från en bank till en annan utan skattekonsekvenser. Var dock noga med att informera den bank där flytten sker ifrån att det är en flytt och inget uttag.

Källskatt

Den ränta som årligen betalas ut på skogskontot beskattas med en 15 procentig statlig källskatt. Återstående ränta läggs därefter till saldot på skogskontot och beskattas först i samband med att du tar ut pengarna. Du får därigenom ränta även på skattekrediten.

Räntefördelning

Din totala behållning på skogskonto och skogsskadekonto får tas upp till 50 % i underlaget för räntefördelning och höjer därmed den inkomst som du kan ta upp till lägre beskattning i inkomstslaget kapital.

Goda råd

Vänd dig till Skogs & Lantbruksansvarig på banken så diskuterar vi din avverkning och din skogsekonomi och hittar en lösning som passar bäst för just dig.

Speciella villkor för dig som drabbats av allvarliga skogsskador som brand, storm eller insektsangrepp.

Skogskonto med förhöjd insättning

Har fastigheten drabbats av skador som brand, storm eller insektsangrepp har du rätt till en större insättning än beskrivet ovan. Då gäller 80 % för avverkningsrätt, etc. och 50 % för leveransvirke. Skadan ska dock uppgå till minst två års tillväxt och avverkningsbehovet ska styrkas med intyg från Skogsvårdsstyrelsen eller liknande.

Skogsskadekonto

Uppgår skadan till minst en tredjedel av förvärvskällans skogliga avkastningsvärde har du rätt till både förhöjd avsättning enligt ovan samt en förlängd period om hela 20 år. Minsta belopp för insättning är 50 000 kr och intyg från Skogsvårdsstyrelsen krävs. Blir detta aktuellt diskutera med din skogsvårdstjänsteman eller din Skogs & Lantbruksrådgivare på banken.